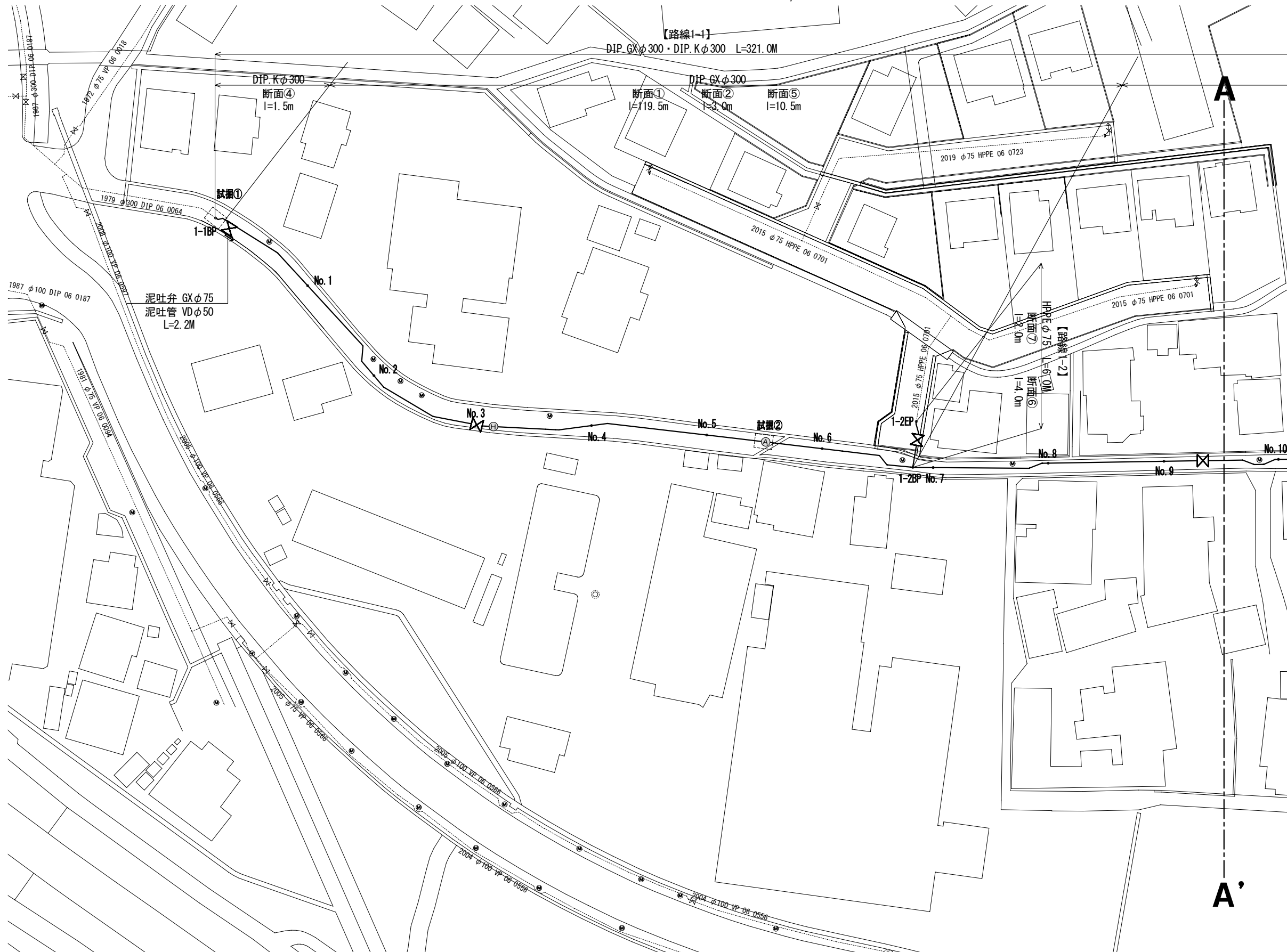


平面図(1)

S = 1 / 500



※縮尺はA2で出力した場合

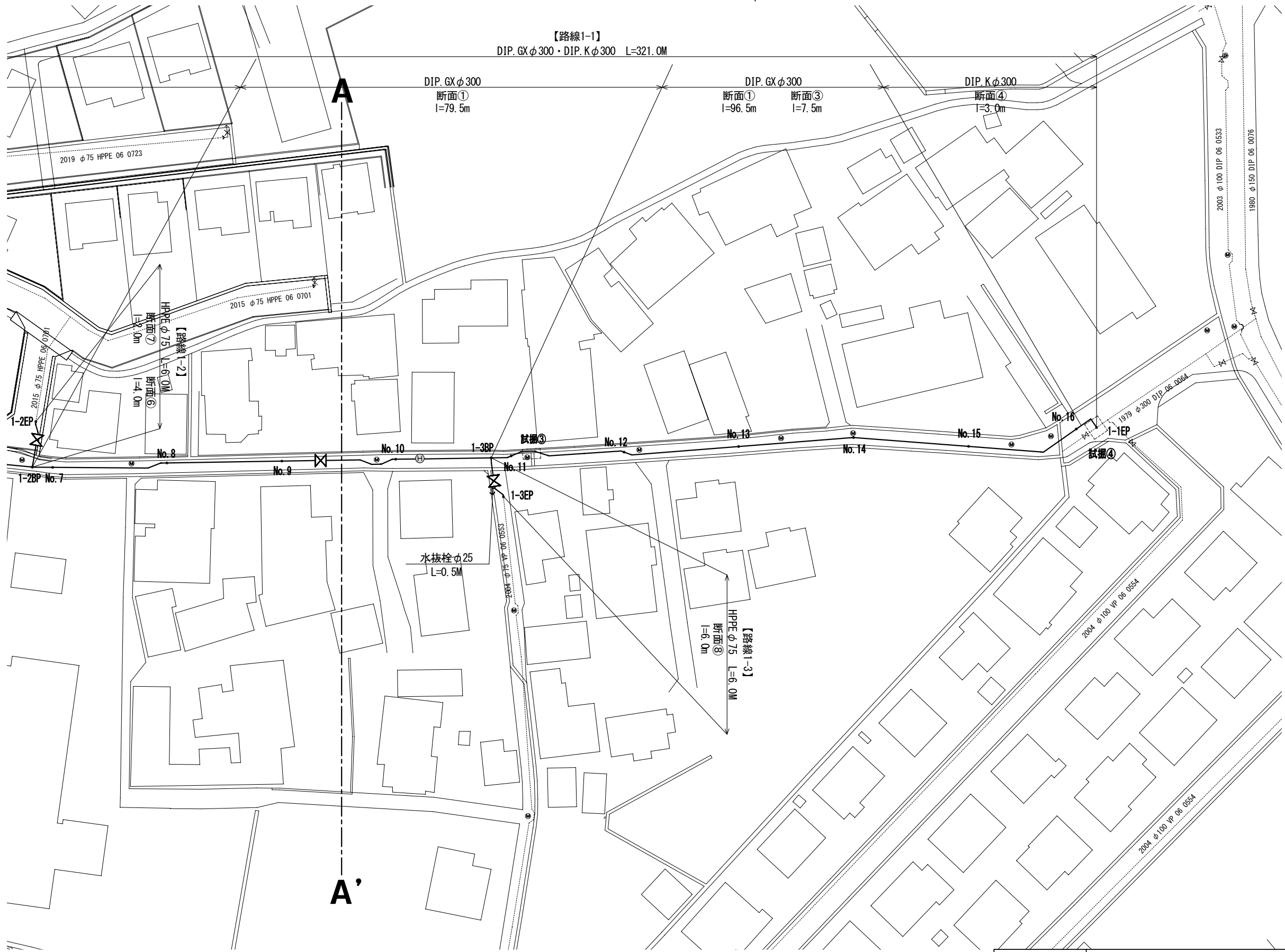
| 給水管工事 | | |
|-------|----------|-----|
| | 管 種 | 箇所数 |
| 道路接続 | PP φ 20 | 7 |
| | PP φ 25 | 3 |
| | SSP φ 50 | 4 |
| 宅内接続 | PP φ 20 | 6 |
| | PP φ 25 | 5 |

| 試掘内容 | | | |
|------|-------------------|-----------------|--|
| | 場 所 | 内 容 | 確 認 事 項 |
| ① | 路線1-1BP | W1.0×L2.0×H1.25 | 既設水道管の占用位置及び配管を確認し、管連絡の配管計画と使用材料を確認する |
| ② | 路線1-1No.5+10.0m付近 | W1.0×L1.5×H1.0 | 既設水道管・下水道管の占用位置を確認し、水路下越しの配管計画と使用材料を確認する |

| | | | | | | |
|----------|-----------------------|----|-------|--------|-------|--|
| 工事件名 | (R7災対-4) 配水管布設替工事(余フ) | | | | | |
| 工事場所 | 甲府市宮原町地内(大鎌田保育園の南) | | | | | |
| 図 面 名 | 平面図(1) | 縮尺 | 1/500 | 分割 | 2 / 6 | |
| 甲府市上下水道局 | 管理番号 | | | マイクNo. | | |

平面図(2)

S = 1 / 500



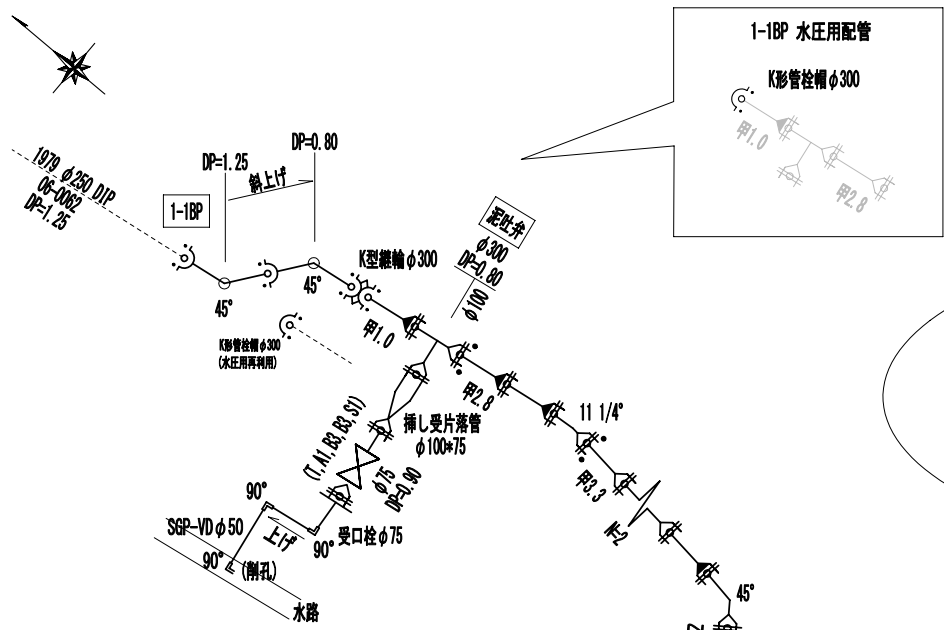
※縮尺はA2で出力した場合

| 試掘内容 | | | |
|------|-------------------|-----------------|--|
| | 場 所 | 内 容 | 確 認 事 項 |
| ③ | 路線1-1No.11+3.0m付近 | W1.0×L1.5×H1.2 | 既設水道管・下水道管の占用位置を確認し、水路下越しの配管計画と使用材料を確認する |
| ④ | 路線1-1EP付近 | W1.7×L1.5×H1.97 | 既設水道管の占用位置及び配管を確認し、不漏水分岐の配管計画と使用材料を確認する |

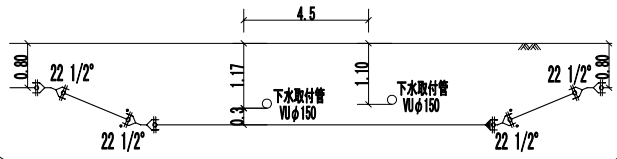
| | | | | | | |
|----------|-----------------------|----|-------|--------|-------|--|
| 工事件名 | (R7災対-4) 配水管布設替工事(余フ) | | | | | |
| 工事場所 | 甲府市宮原町地内(大鎌田保育園の南) | | | | | |
| 図 面 名 | 平面図(2) | 縮尺 | 1/500 | 分割 | 3 / 6 | |
| 甲府市上下水道局 | 管理番号 | | | マイクNo. | | |

配管詳細図

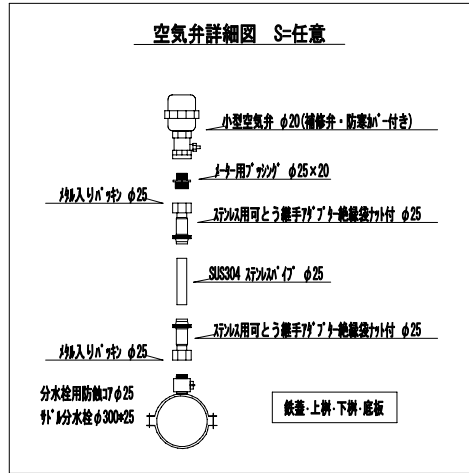
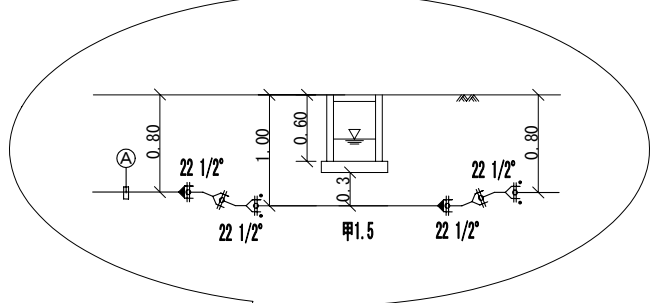
S = 任意



下水取付管下越し断面図

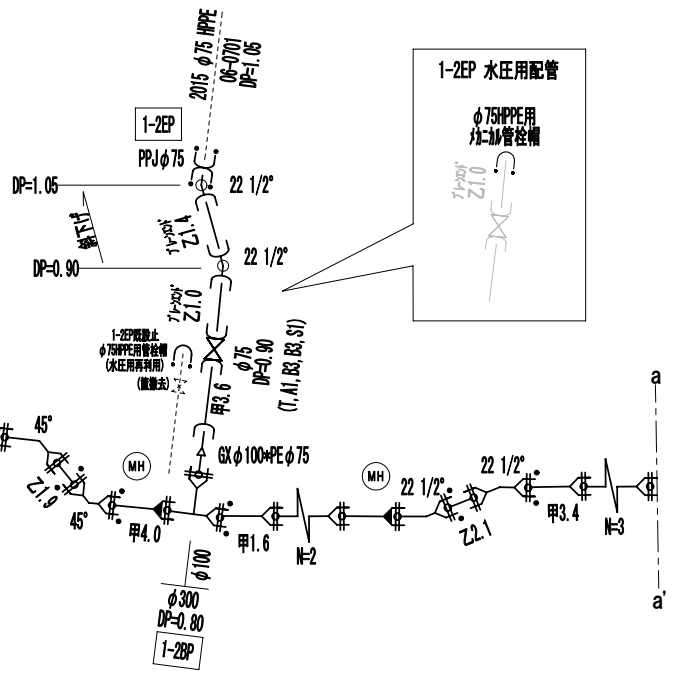
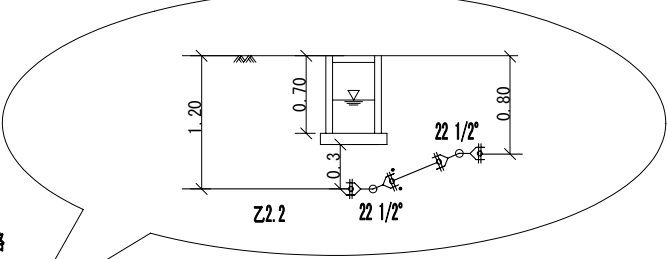


横断水路下越し断面図

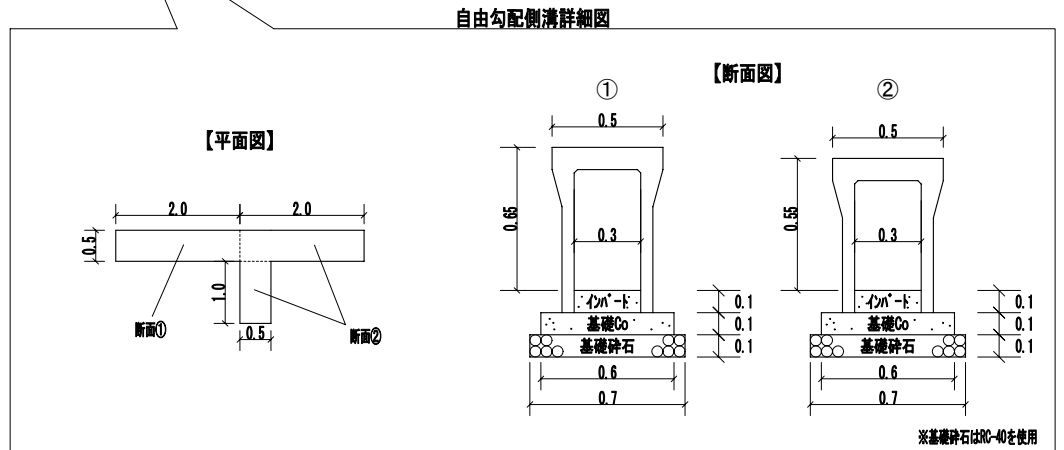


※消火栓材料構成
77式減圧型消火栓(備修弁付)
鉄蓋(消火栓用φ500)
消火栓用バックアップ上綱(φ500)
消火栓用バックアップ下綱(φ500)
消火栓用底綱(φ500)
フランジ短管H=150 GF
GF短管 2枚
FRP材(SUS304焼付防止処理)H6×75 8本

横断水路下越し断面図



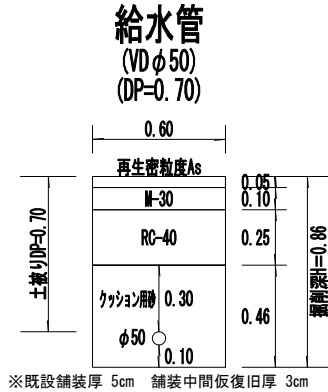
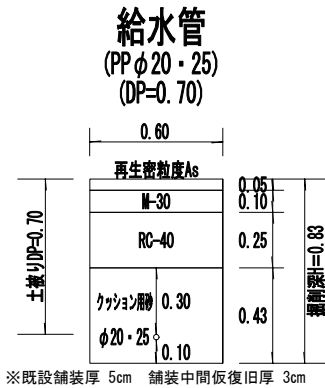
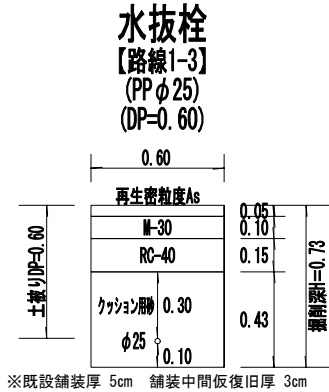
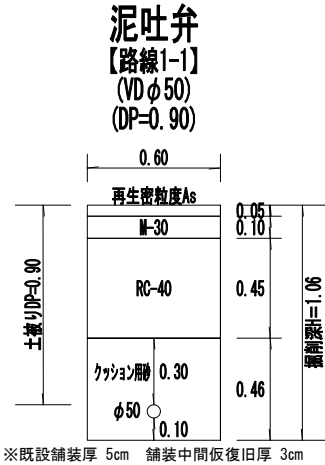
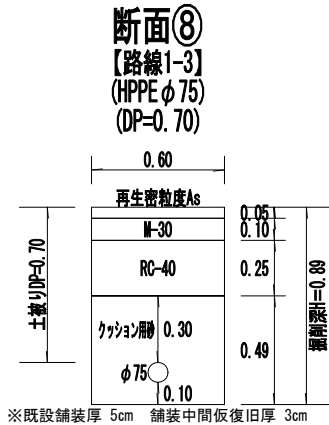
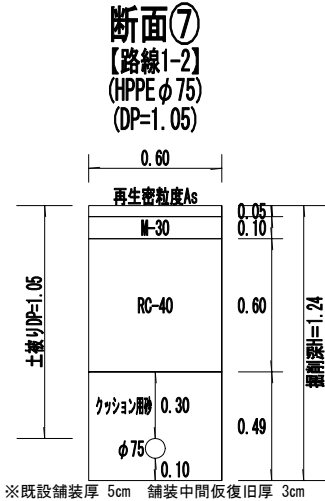
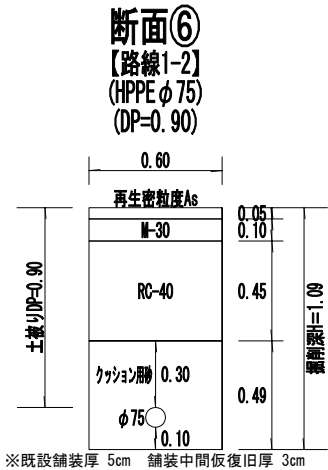
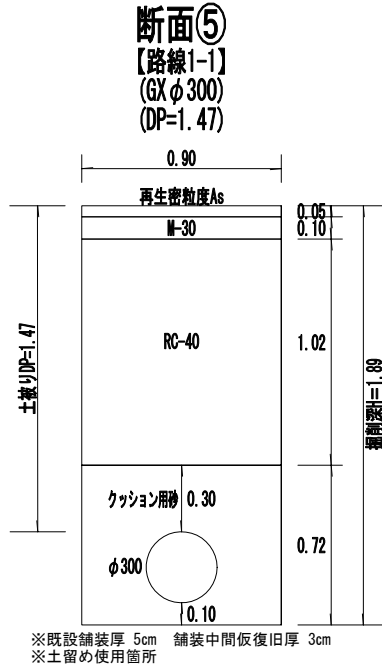
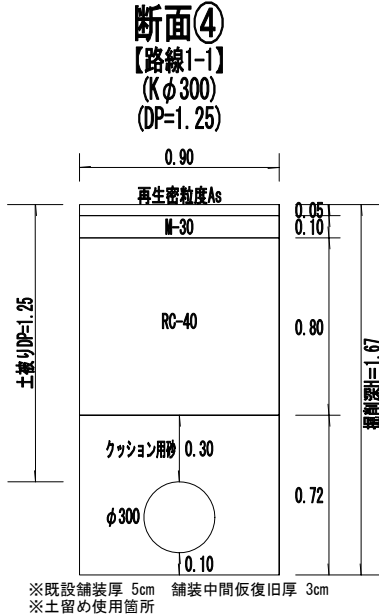
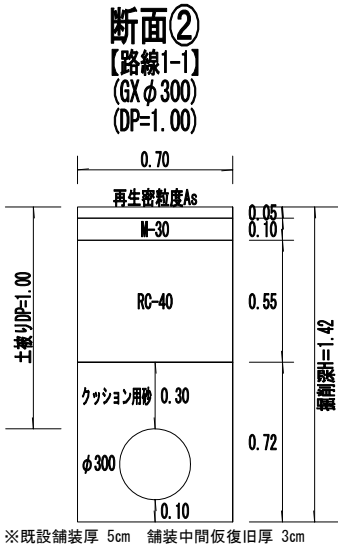
- ※1 ライナー使用箇所 ※1
甲切・乙切 : 切管有効寸法1.0m以上
- ※1 一体化長さ
・曲管部 : 1.0m(φ300 <45°以下>)
・乙字管部 : 1.0m(φ250)
・T字管部 : 7.0m(φ300)
1.0m(φ150, φ100)
・仕切弁・管端部 : 16.5m(φ300 DP=0.80)
5.5m(φ75 DP=0.80)
(上記以内の直管受口にはライナーを使用する)
- ※2 K形特殊押輪は3DKN仕様とする。
- ※3 掘削深がH=1.5mを超える場合には土留工(軽量鋼矢板)を施す。
- ※4 メカニカル継手を使用する場合、HPPE管にインナーコアの挿入が必要な場合は、各メーカーが指定するコアの挿入量・締付方法等に従い、適切に施工すること。



| | | | | | | |
|----------|-----------------------|----|----|--------|-------|--|
| 工事件名 | (R7災対-4) 配水管布設替工事(余フ) | | | | | |
| 工事場所 | 甲府市宮原町地内(大鎌田保育園の南) | | | | | |
| 図面名 | 配管詳細図 | 縮尺 | 任意 | 分割 | 4 / 6 | |
| 甲府市上下水道局 | 管理番号 | | | マイクNo. | | |

土 工 標 準 図

S = 1 / 2 5

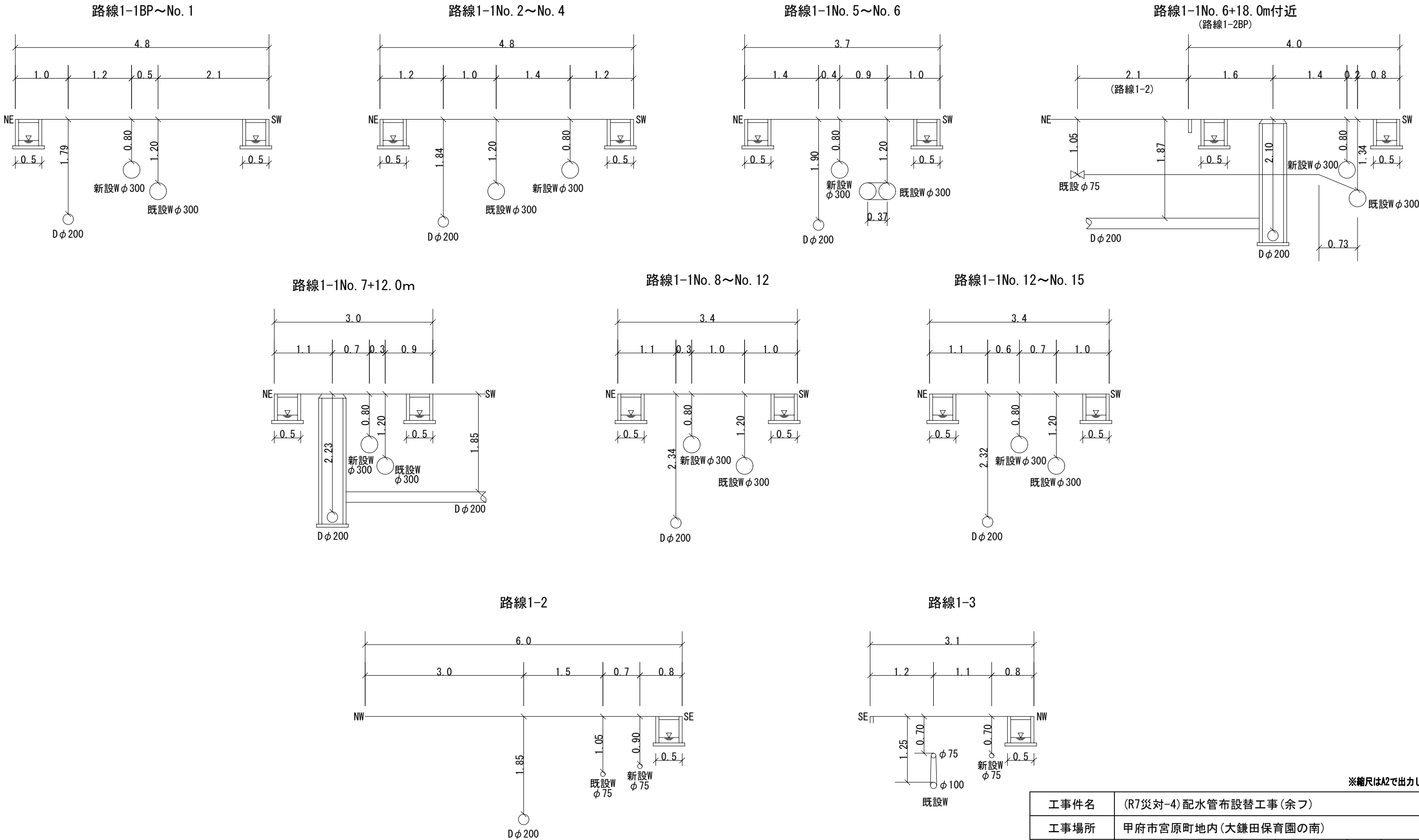


※縮尺はA2で出力した場合

| | | | | | | |
|----------|-----------------------|----|------|--------|-------|--|
| 工事件名 | (R7災対-4) 配水管布設替工事(余フ) | | | | | |
| 工事場所 | 甲府市宮原町地内(大鎌田保育園の南) | | | | | |
| 図 面 名 | 土工標準図 | 縮尺 | 1/25 | 分割 | 5 / 6 | |
| 甲府市上下水道局 | 管理番号 | | | マイクNo. | | |

標準断面図

S = 1 / 50



※縮尺はA2で出力した場合

| | | | | | | |
|----------|-----------------------|----|------|--------|-------|--|
| 工事件名 | (R7災対-4) 配水管布設替工事(余フ) | | | | | |
| 工事場所 | 甲府市宮原町地内(大鎌田保育園の南) | | | | | |
| 図面名 | 標準断面図 | 縮尺 | 1/50 | 分割 | 6 / 6 | |
| 甲府市上下水道局 | 管理番号 | | | マイクNo. | | |